

*

Ich wähle die Nummer - und dann?

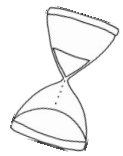


Täglich werden weltweit Millionen Telefonate geführt. Doch woher weiß dein Telefon, bei wem es klingeln muss?



Was heute völlig selbstverständlich und automatisch passiert musste bis in die 1960er Jahre von Hand geschehen.

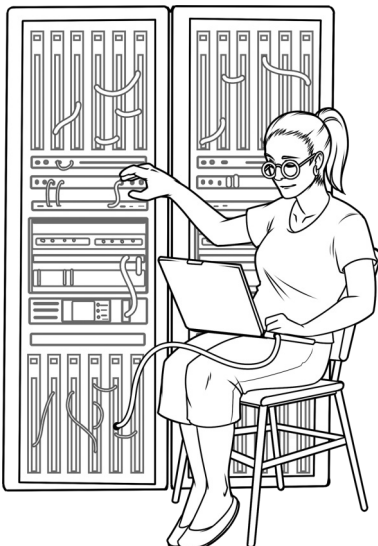
Wurde eine Telefonnummer gewählt, musste dieser Anruf zunächst von Telefonistinnen per Hand verbunden werden.



Wie genau das gewesen ist, das berichtet uns **Ilse Müller**. Sie war in der damaligen Zeit ein „Fräulein vom Amt“, die als Telefonistin tätig war.

Schau dir ihren Bericht im ersten Video an und vergleiche dann mit dem zweiten Video.

Beschreibe die Entwicklung bezüglich der Verbindung von Anrufen und was sich im Laufe der Zeit geändert hat.



Diese Wörter könnten dir helfen:



von Hand verbinden * eigene Telefonzentrale *

Telefonzentrale des Gesprächspartners * Verbindung *

zunehmende Haushalte mit Telefon *

elektronischer Hauptverteiler * automatisch *

Nutze für das Erstellen deines Textes die nachfolgenden Seiten.



A series of 20 horizontal black lines for writing, spaced evenly down the page.



Lined writing area consisting of 24 horizontal black lines.



Handwriting practice lines consisting of 20 horizontal black lines.