

## Zahlen-Mobile



## Zahlen-Mobile

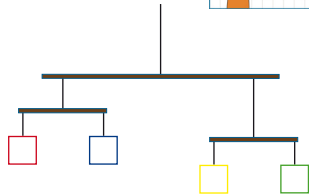
Zahlen-Mobile bestehen oft aus mehreren Stangen, an denen normalerweise verschiedene Objekte hängen. Die folgende Abbildung zeigt ein Beispiel.



### Zahlen-Mobile 1

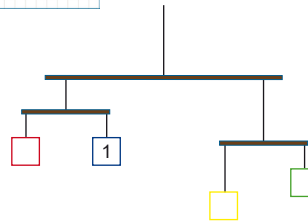


Trage die Zahlen von 1, 3 und 6 so ein, dass die dargestellte Gewichtssituation stimmt. Dabei ist eine Zahl umso schwerer, je größer sie ist. Finde eine weitere Möglichkeit.



### Zahlen-Mobile 2

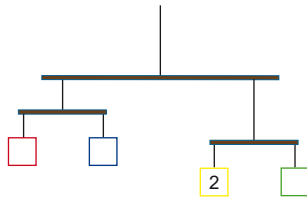
Welche Zahlen von 1 bis 6 passen in das Mobile? Schreibe alle Möglichkeiten auf.



### Zahlen-Mobile 3

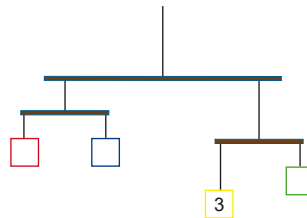


Welche Zahlen von 1 bis 6 passen in das Mobile? Schreibe alle Möglichkeiten auf.



### Zahlen-Mobile 4

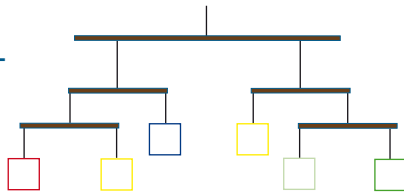
Welche Zahlen von 1 bis 6 passen in das Mobile? Schreibe alle Möglichkeiten auf.



### Zahlen-Mobile 5

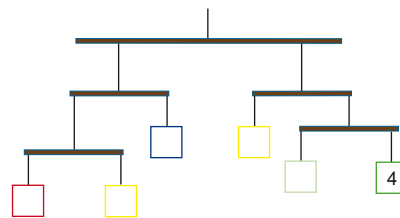


Stelle die Stangen des Mobiles so ein, dass alle Zahlen von 1 bis 6 eingetragen werden können. Gib ein mögliches Mobile an.



### Zahlen-Mobile 6

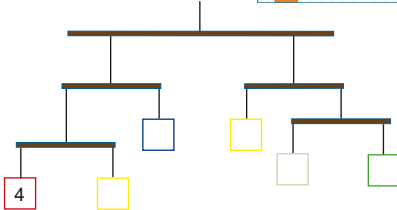
Finde alle Möglichkeiten im Zahlenraum von 1 bis 6 für das folgende Mobile.



### Zahlen-Mobile 7

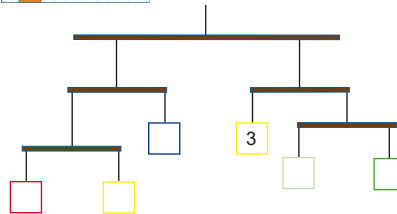


Finde für das folgende Mobile im Zahlenraum von 1 bis 6 eine Einstellung der Stangen, für die es *keine* Lösung gibt.



### Zahlen-Mobile 8

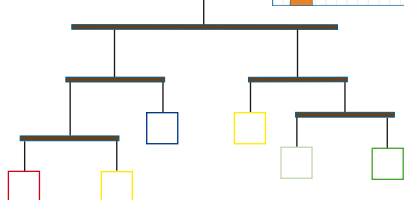
Finde für das folgende Mobile im Zahlenraum von 1 bis 6 eine Einstellung der Stangen, für die es genau *eine* Lösung gibt.



### Zahlen-Mobile 9



Finde für das folgende Mobile eine Einstellung der Stangen, für die es *mehrere* Lösungen gibt.



### Zahlen-Mobile 10

Gestalte ein Mobile für die Kinder deiner Klasse im Zahlenraum von 0 bis 20.

