

MOODLE-KURS

SCHREIBGERÄTE FRÜHER UND HEUTE

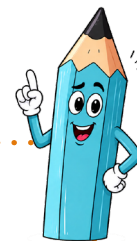
4. KLASSE

Der Moodle-Kurs „Schreibgeräte früher und heute“ umfasst vier Module mit Informationen und Aufgaben rund um Schreibgeräte. Die Lernenden erforschen die Geschichte der Schreibgeräte, lernen die Funktionsweise des Füllfederhalters kennen, untersuchen den sogenannten „ewigen“ Bleistift genauer und bewerten Schreibgeräte unter dem Aspekt der Nachhaltigkeit.

Die Module in den einzelnen Kurskacheln sind in sich geschlossen, können einzeln oder als Gesamtpaket genutzt werden und setzen keine Vorkenntnisse voraus. Dadurch lässt sich der Kurs flexibel in die Unterrichtsplanung integrieren.

Der Kurs enthält ein Modul zur Bildung für nachhaltige Entwicklung: Ein verpflichtendes Erklärvideo führt in zentrale Begriffe ein. Anschließend übertragen die Lernenden das Nachhaltigkeitsmodell exemplarisch auf Schreibgeräte und arbeiten dabei mit interaktiven, offenen Aufgabenformaten.

Der Kurs folgt der [Strategie der Kultusministerkonferenz „Bildung in der digitalen Welt“ \(2016\)](#) und fördert gezielt die Entwicklung wichtiger Kompetenzen im digitalen und fachlichen Bereich.

**LINK ZUM KURS**

www.kurzlinks.de/schreibgeraete

SCHULFORM

Primarstufe

KLASSENSTUFE

3/4

UNTERRICHTSFACH

Deutsch, Mathematik,
Sachunterricht

UMFANG

3-4 Unterrichtsstunden

EINSATZ

unterrichtsbegleitend

LERNFORM

Selbstorganisiertes Lernen

KOMPETENZEN IN DER DIGITALEN WELT**1. SUCHEN, VERARBEITEN UND AUFBEWAHREN**

- 1.1 Suchen und Filtern
- 1.2 Auswerten und Bewerten

**2. KOMMUNIZIEREN UND KOOPERIEREN**

- 2.4 Umgangsregeln kennen und einhalten
- 2.5 An der Gesellschaft aktiv teilhaben

**5. PROBLEMLÖSEN UND HANDELN**

- 5.2 Werkzeuge bedarfsgerecht einsetzen
- 5.4 Digitale Werkzeuge und Medien zum Lernen, Arbeiten und Problemlösen nutzen



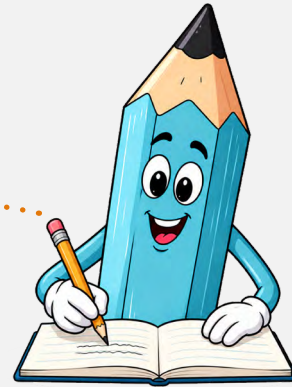


INDIVIDUELLE LERNGESCHWINDIGKEIT

Die Kinder können den Kurs in ihrem eigenen Tempo durchlaufen und Aufgaben selbstständig abschließen. So lernen sie auf eine Weise, die ihrem individuellen Rhythmus entspricht.

BEGLEITENDE LEITFIGUR

„Herr Bleistift“ begleitet die Kinder durch alle Kursmodule. Mit ihm entdecken sie spielerisch neue Inhalte und werden durch die Aufgaben motiviert.



ERKLÄRVIDEO WAS IST NACHHALTIGKEIT

Das Video dient als Einstieg in das Modul und klärt zentrale Begriffe. Es wird im Kurs gemeinsam aufgegriffen und in den anschließenden Aufgaben auf Schreibgeräte übertragen.



<https://kurzlinks.de/dm4e>

BILDUNG FÜR NACHHALTIGE ENTWICKLUNG

Ziel dieses Moduls ist es, ein altersgerechtes Grundverständnis von Nachhaltigkeit zu entwickeln. Die Schülerinnen und Schüler lernen die vier Dimensionen der Nachhaltigkeit kennen, erkennen Zielkonflikte und können begründet entscheiden, wann eine Entscheidung nachhaltig ist – exemplarisch anhand verschiedener Schreibgeräte. Mithilfe der Persona-Methode gehen die Kinder der Frage nach: „Was hat ein Stift mit Nachhaltigkeit zu tun?“. Sie vergleichen Schreibgeräte nach Kriterien wie Haltbarkeit, Materialqualität, Kosten und Abfall und erarbeiten anhand fiktiver Steckbriefe, wie nachhaltige Entscheidungen entstehen und welche Konflikte dabei auftreten.

Emma, 9 Jahre alt

Das mag ich: Hörspiele hören, Tanzen und Süßigkeiten

Haustier: Katze "Raya"

Lieblingsstift: Kugelschreiber

➔

Vincent, 10 Jahre alt

Das mag ich: Fußball, Computerspiele

Haustier: Meerschwein "Wolle"

Lieblingsstift: Bleistift

➔

Dieser Moodle-Kurs entstand in Zusammenarbeit mit der Webakademie Sachsen-Anhalt.



Herausgeber: Landesinstitut für Schulqualität und Lehrerbildung Sachsen-Anhalt