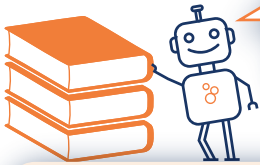


KI-LITERATURQUIZ



Tauche ein in die Welt der Literatur – aber auf ganz neue Weise! In diesem spannenden Spiel werden berühmte literarische Werke anhand von KI-generierten Bildern erraten. Wer erkennt die Klassiker trotz überraschender Details? Teste dein Wissen, deine Bildkompetenz und entdecke, wie kreativ Künstliche Intelligenz Literatur umsetzen kann!

SPIELABLAUF

1. Vorbereitung

Eine Auswahl an KI-generierten Bildern, die berühmte literarische Werke darstellen, wird zusammengestellt. Die Auswahl der Werke kann an das gewünschte Niveau und Thema angepasst werden (z. B. Werke aus dem aktuellen Unterricht, bestimmte Epochen oder Genres). Die Bilder können in einer Präsentation oder als Bildersammlung bereitgestellt werden.

2. Raterunde

Ein KI-generiertes Bild wird gezeigt und die Spielerinnen und Spieler überlegen einzeln, in Gruppen oder gemeinsam, welches literarische Werk, welche Figur, welcher Ort oder welches Ereignis dargestellt sein könnte. Nach einer kurzen Bedenkzeit werden die Ratetipps abgegeben. Beim Raten sollen die Spielerinnen und Spieler ihre Vermutung begründen. Zum Beispiel: „Ich glaube, das ist Faust, weil die Szene an einen Pakt und die Kleidung an das 16. Jahrhundert erinnert.“ Die Auflösung erfolgt durch die Präsentation des Werktitels und ggf. durch Hintergrundinformationen sowie eine kurze Bildinterpretation. Für jede richtige Antwort können Punkte vergeben werden. Das Spiel kann als Wettbewerb (Gruppen gegeneinander) oder kooperativ gespielt werden.

3. Fortsetzung

Das nächste KI-generierte Bild wird präsentiert und die nächste Raterunde beginnt.

4. Abschluss

Gemeinsam wird reflektiert, wie die KI die Werke, Figuren oder Orte interpretiert hat und welche Darstellungen besonders überraschend oder gelungen waren.

MEDIENPÄDAGOGISCHE ZIELE

■ Literarische Bildung und Textverständnis:

- + Die Schülerinnen und Schüler fördern ihre Kenntnis berühmter literarischer Werke und deren Inhalte und werden angeregt, sich auf kreative Weise mit Literatur auseinanderzusetzen.

■ Kritische und kreative Auseinandersetzung mit KI und digitalen Bildern:

- + Die Schülerinnen und Schüler entwickeln die Fähigkeit, Bilder zu interpretieren und mit Textinhalten zu verknüpfen.
- + Sie werden für die Chancen und Herausforderungen von KI in kreativen Prozessen sensibilisiert.
- + Die Schülerinnen und Schüler setzen sich praktisch und reflektiert mit digitalen Tools und KI-Anwendungen auseinander und entwickeln ein Bewusstsein für die Zuverlässigkeit, Aussagekraft und mögliche Verzerrungen von KI-generierten Inhalten.

KI-LITERATURQUIZ

MÖGLICHE SPIELVARIANTEN

Variante 1:

Die Spielerinnen und Spieler erstellen einzeln oder in Gruppen eigene KI-Bilder zu einem literarischen Werk, das sie gelesen haben, bzw. zu einer bestimmten Figur, einem Ort oder einem Ereignis daraus. Dabei soll der Name des Werks, der Figur oder des Ortes nicht direkt als Prompt verwendet werden, sondern es sind beschreibende oder umschreibende Begriffe zu nutzen. Die anderen Gruppen bzw. Spielerinnen und Spieler raten, was dargestellt ist, und begründen ihre Vermutung.

Variante 2:

Die Spielerinnen und Spieler recherchieren als Zusatzaufgabe zu den dargestellten Werken, Figuren oder Orten Hintergrundinformationen (z. B. Entstehungszeit, Autor, Bedeutung der Szene). Sie präsentieren ihre Ergebnisse nach der Auflösung und stellen Bezüge zwischen Bild und Text her.

Variante 3:

Die Spielerin oder der Spieler, der am schnellsten die richtige Lösung genannt und begründet hat, darf das nächste literarische Werk auswählen, ein KI-Bild dazu generieren und der Gruppe präsentieren.

Variante 4:

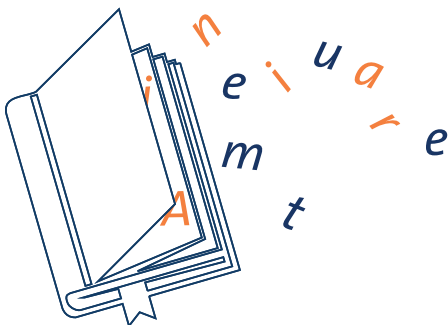
Die Spielerinnen und Spieler erstellen KI-Bilder gezielt zu Personen, Orten oder Ereignissen aus Werken, die im Unterricht gelesen wurden. Die anderen raten, was dargestellt ist, und begründen ihre Entscheidung.

Variante 5:

Eine Gruppe wählt gemeinsam eine Textpassage, einen Ort oder eine Figur aus. Gemeinsam wird überlegt, wie man diese Szene am besten in einem Prompt beschreibt. Es werden verschiedene Prompts ausprobiert und die Ergebnisse verglichen. Welche Begriffe führen zu welchen Bildern? Was verändert sich, wenn man Details hinzufügt oder weglässt?

MEDIEN- UND MATERIALBEDARF

- Sammlung von KI-generierten Bildern zu literarischen Werken (vorbereitet oder gemeinsam erstellt)
- Computer/ Tablet mit Internetzugang
- digitale Tafel/ Beamer
- optional: bildgenerierende KI für die Erstellung eigener neuer Bilder zu literarischen Werken



Weitere Fortbildungen und freie
Bildungsmaterialien der
Digitalassistentz sind hier zu finden:

