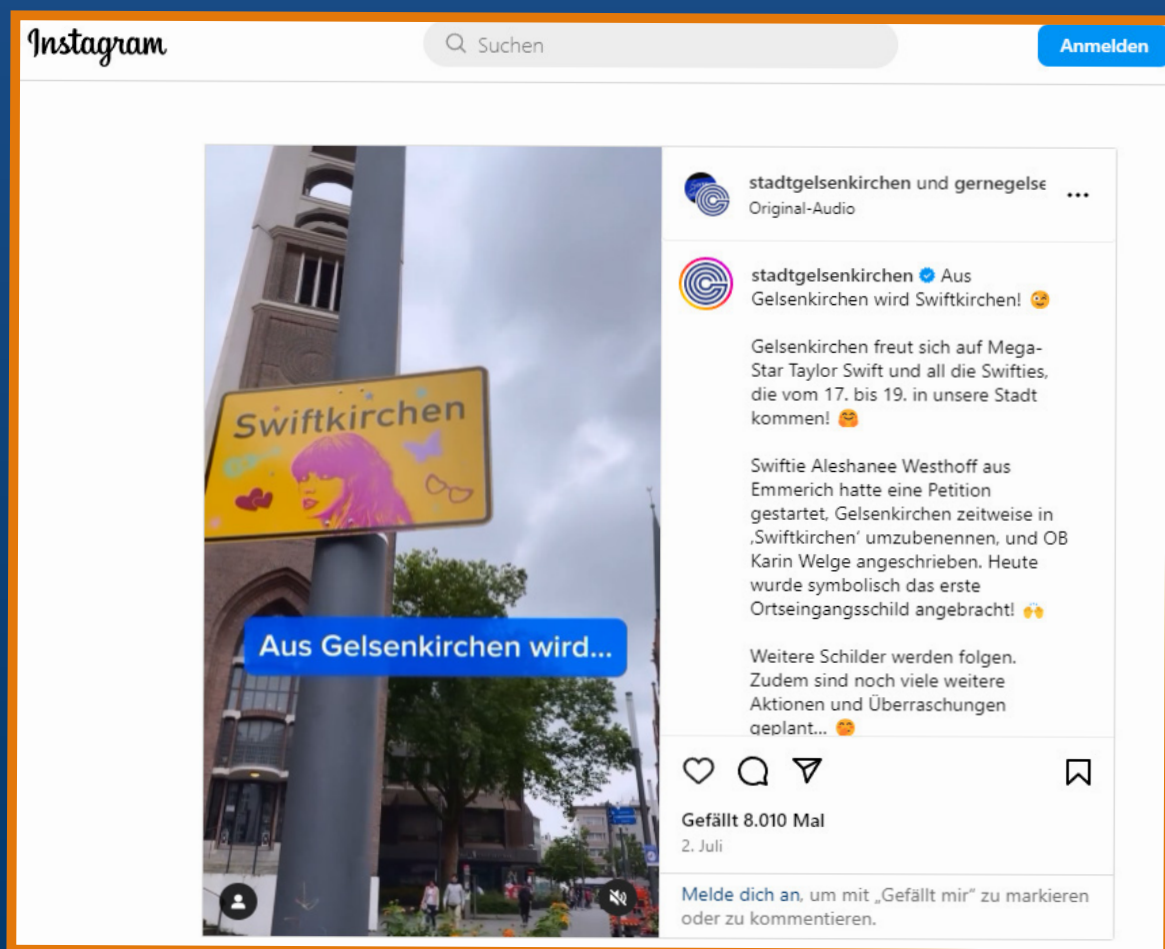


Moodle-Selbstlernkurs „Fake News?! - Desinformation entlarven“

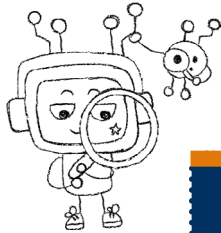
MUSTERLÖSUNG PRAXISTEIL

Akte 3 (Einzelarbeit) - Gelsenkirchen heißt jetzt Swiftkirchen?



| | |
|---|----------|
| EINLEITUNG | 2 |
| ANALYSEGEGENSTAND | 3 |
| HINTERGRUNDINFORMATIONEN..... | 4 |
| INHALTSANALYSE | 4 |
| INHALTSPRÜFUNG | 5 |
| BILDANALYSE | 5 |
| ERGEBNIS | 5 |
| REFLEXION..... | 5 |
| LITERATUR- UND BILDNACHWEISE | 6 |

MUSTERLÖSUNG PRAXISTEIL – AKTE 3



EINLEITUNG

Bei der vorliegenden Musterlösung handelt es sich um eine Anlage zum Praxisteil „Finde den Fake“ des Moodle-Kurses: „Desinformation entlarven: ‚Fake News‘ und Faktencheck in der digitalen Welt“.

In diesem Teil des Kurses konntest du dir aus mehreren Akten einen Fall aussuchen und alleine oder in Gruppenarbeit bearbeiten. Diese Musterlösung bildet die einzelnen Fragestellungen ab und soll dir beim Abgleich mit deinen Ergebnissen helfen.

Am Ende der Musterlösung sind die genutzten Quellen-, Bild- und Literaturnachweise angegeben, damit du alle Aussagen nachvollziehen kannst. Solltest du darüber hinaus Fragen haben, dann hilft dir deine Lehrkraft gerne weiter.

HINWEIS

An dieser Stelle sei darauf hingewiesen, dass die hier dargestellten Suchergebnisse (insbesondere bei der Bilder-Rückwärts-suche) von deinen Suchergebnissen abweichen können.

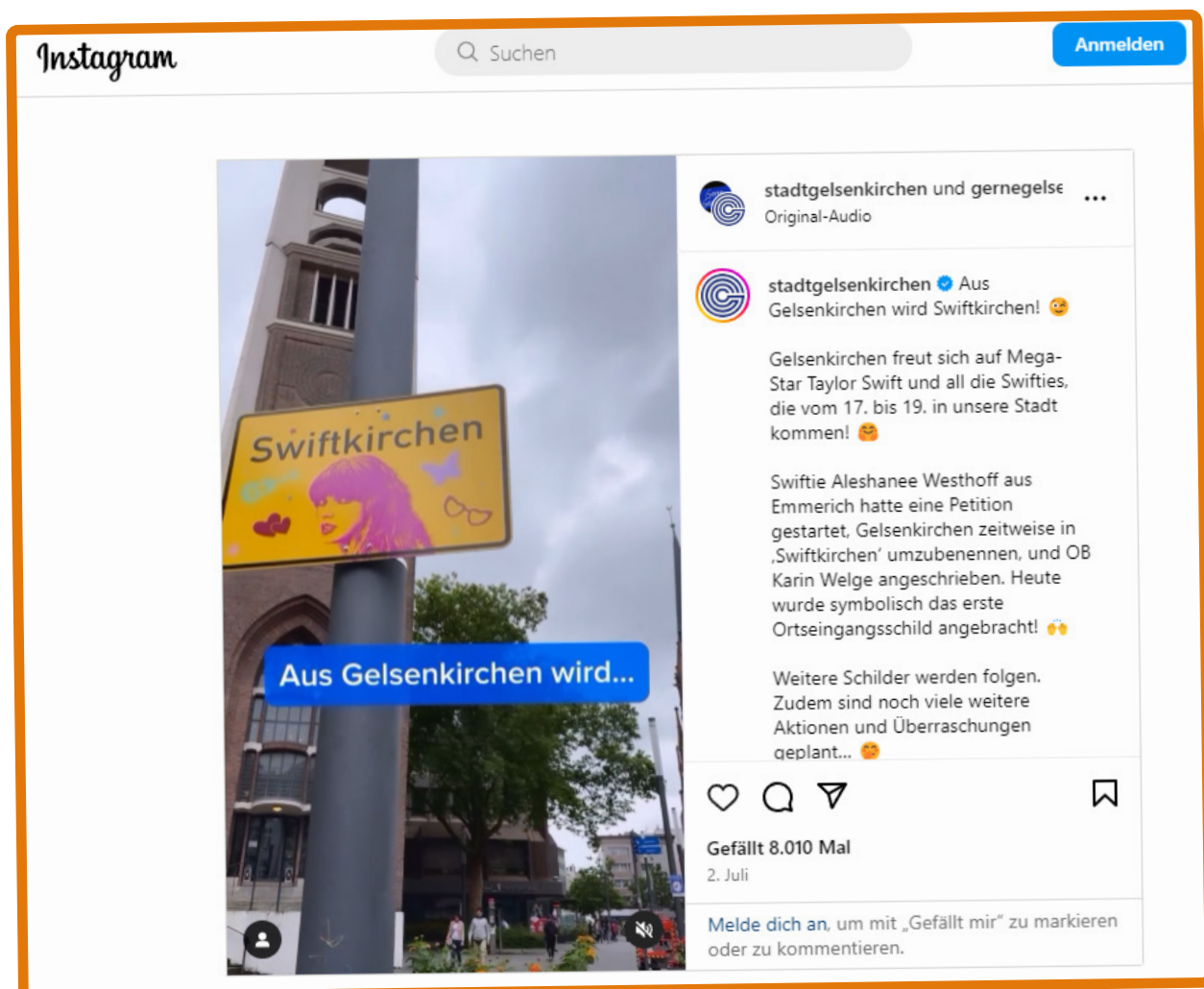
Dies kann beispielsweise auf das vorangegangene Suchverhalten zurückgeführt werden (Stichwort: „Such- und Empfehlungsalgorithmen“).





AKTE 3 GELSENKIRCHEN HEISST JETZT SWIFTKIRCHEN?

Der Superstar Taylor Swift kam für ihre „Eras Tour“ unter anderem im Juli 2024 nach Gelsenkirchen. Bereits im Voraus treten Meldungen auf, wonach die Stadt sich dafür in „Swiftkirchen“ umbenennen möchte.



ABBILDUNG

Screenshot aus einem Instagram-Post des Kanals stadtgelsenkirchen.

Quelle: stadtgelsenkirchen, 2024





HINTERGRUNDINFORMATIONEN

Benenne die Person, die es veröffentlicht hat.

Es handelt sich um einen Post des offiziellen Instagram-Kanals der Stadt Gelsenkirchen (@stadtgelsenkirchen).

Nenne die Seite, auf der das Material veröffentlicht wurde.

Triff dabei auch eine Aussage über das Vorhandensein eines Impressums (Instagram und die Stadt Gelsenkirchen).

Die Plattform Instagram verfügt über ein Impressum. Im Post und der Bio (Kanalbeschreibung) wird außerdem auf die Website der Stadt Gelsenkirchen verwiesen, welche ebenfalls über ein Impressum verfügt (Stadt Gelsenkirchen, o.J.).

Nenne den Zeitpunkt der Veröffentlichung.

02.07.2024

Beschreibe in einem Satz die mögliche Herkunft des Beitrages.

Es handelt sich um ein Video, welches im Rahmen der Öffentlichkeitsarbeit der Stadt Gelsenkirchen auf dem offiziellen Instagram-Kanal veröffentlicht wurde.



INHALTSANALYSE

Beschreibe in wenigen Sätzen, was du siehst.

Das Instagram-Video („Reel“) sowie die Caption (Beschreibungstext) informieren über eine Aktion, welche im Rahmen der am 17.-19.07.2024 anstehenden Konzertbesuche des Superstars Taylor Swift geplant ist. In dem Video werden O(riginal)-Töne (Audioaufnahmen von interviewten Personen) der Initiatorin bzw. Swift-Fans („Swiftly“) Aleshanee Westhoff abgespielt. Weitere Informationen gibt der eingeblendete Text im Reel oder auch die Caption.

Charakterisiere den Inhalt in wenigen Sätzen.

Gehe dabei auch auf die Wortwahl, Rechtschreibung und Grammatik ein.

Der Beitrag ist informativ und wirkt wie ein typisches Beispiel für einen Film aus der Öffentlichkeitsarbeit. Auch die Caption ist professionell geschrieben und mit einigen Emojis versehen.

Stelle dar, wie der Beitrag auf dich wirkt.

Schreibe deine Gedanken und Gefühle in wenigen Worten auf.

Der Beitrag könnte Freude auslösen, da möglicherweise Fans sehen, dass ihr Idol nach Deutschland kommt und so herzlich von einer Stadt empfangen wird. Andere könnten sich an dem Aufwand, welchen die Stadt betreibt, stören.

WUSSTEST DU, DASS ... ?

... ein O(riginal)-Ton eine Tonaufnahme ist, bei der man genau das hört, was jemand wirklich gesagt hat, ohne dass es verändert wurde? Er wird oft in Nachrichten oder Dokumentationen verwendet, damit die

Zuhörerinnen und Zuhörer die echten Worte einer Person hören können. Filmlexikon (o.J.): O-Ton. Url: <https://filmlexikon.org/o-ton/>, Stand: 18.03.2025.





INHALTSPRÜFUNG

Ermittle, ob das Thema der Umbenennung von Gelsenkirchen in Swiftkirchen auch an anderer Stelle aufgegriffen wird. Nutze dafür deinen Browser.

Mit dem Schlagwort „Swiftkirchen“ lassen sich zahlreiche Beiträge finden, welche sich mit der symbolischen Umbenennung und der anschließenden Versteigerung der Ortsschilder befassen.



Nenne die angegebenen Quellen und ordne sie in wenigen Worten grob ein. Wenn keine Quellen angegeben sind, dann schreibe das in das Feld.

Als Quelle könnte man Aleshanee Westhoff erkennen, welche in dem Video als Initiatorin interviewt wurde. Da es sich aber um einen offiziellen Post der Stadt Gelsenkirchen handelt, kann man den Post selbst als eine Quelle sehen, welche von Journalistinnen und Journalisten aufgegriffen werden kann.



BILDANALYSE

Beschreibe in wenigen Worten das Ergebnis einer Bilder-Rückwärtssuche.

Die Rückwärtssuche ergibt zahlreiche Ergebnisse, welche das Ortsschild zeigen. Dabei wird auf diverse Inhalte auf Plattformen verwiesen, welche sich mit der symbolischen Umbenennung befassen.



Charakterisiere das Bild und gehe dabei auf die Möglichkeiten der Bildbearbeitung ein. Beschreibe es in wenigen Sätzen.

Bei dem Screenshot und auch dem Video handelt es sich um reale Aufnahmen, welche zusammengeschnitten und veröffentlicht wurden. Dabei wurde ein weißer Text auf blauem Grund (Farben der Stadt und des ansässigen Fußballvereines FC Schalke 04) hinzugefügt.



ERGEBNIS

Stelle abschließend fest, ob es sich bei der Umbenennung von Gelsenkirchen in Swiftkirchen um Desinformation handeln kann. Erläutere deine Entscheidung in wenigen Worten.

Es handelt sich um eine echte und offizielle Meldung der Stadt Gelsenkirchen auf ihrem offiziellen Instagram-Account.

WAHRHEIT



REFLEXION

Beschreibe in wenigen Worten, was du Neues gelernt hast und gehe dabei darauf ein, was du möglicherweise noch nicht so gut verstanden hast.

Hier hast du deine persönliche Antwort eingetragen. Gerne kannst du dich über deine Erfahrungen und Fragen mit deiner Lehrkraft oder im Unterricht austauschen.



LITERATUR- UND BILDNACHWEISE

Literaturnachweis

Website der Stadt Gelsenkirchen: Impressum (o.J.).

Url: https://www.gelsenkirchen.de/de/_funktionsnavigation/impressum.aspx,

Stand 23.10.2024.

Bildnachweis

stadtgelsenkirchen (2024): Aus Gelsenkirchen wird Swiftkirchen! [Instagram]

Url: <https://www.instagram.com/stadtgelsenkirchen/reel/C87Pt-9i7fB/>

Stand: 13.09.2024.



Herausgeber: Landesinstitut für
Schulqualität und Lehrerbildung
Sachsen-Anhalt

www.bildung-lsa.de/digitalassistentz