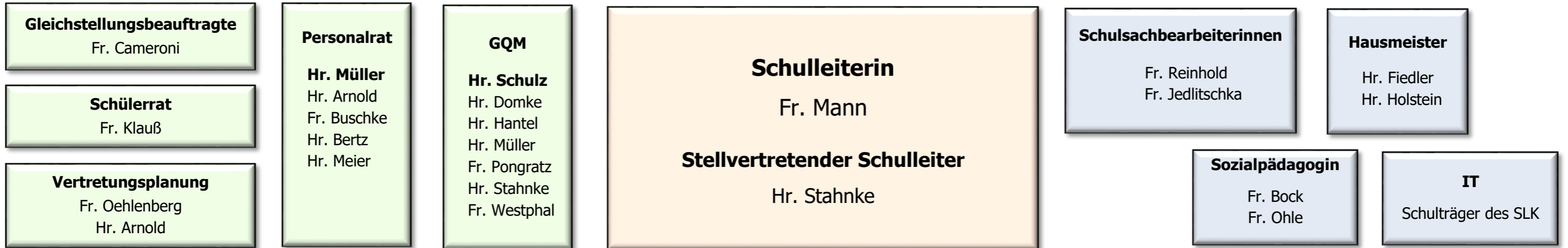


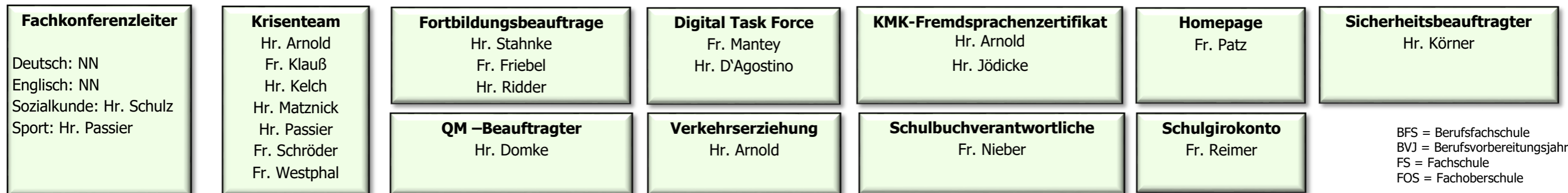


Organigramm Berufsbildende Schulen „Otto Allendorff“



Koordinationsbereich I							
Koordinator: Hr. Mill - Vertreter: Herr Arnold							
Binnenschiffer	Elektrotechnik	KFZ-Mechatroniker		Autofachwerker	Industrie-mechaniker	Mechatroniker	BVJ
Hr. Krumm	Hr. Heyer	Hr. Arnold		Fr. Enke	Fr. Oehlenberg		Fr. Struve
Hr. Arnold Fr. Impe Hr. Jödicke Hr. Körner Hr. Mill Fr. Oehlenberg Hr. Passier Fr. Patz Hr. Schulz Fr. Schröder Fr. Schulz Hr. Stahnke	Hr. Bertz Hr. D'Agostino Fr. Cameroni Fr. Enke Hr. Hennig Hr. Matznick Hr. Meier Hr. Müller Fr. Schulz Fr. Schulz Hr. Zeißig	Hr. Bertz Hr. D'Agostino Hr. Domke Fr. Enke Fr. Friebel Hr. Hantel Hr. Hennig Hr. Jödicke Hr. Krumm Hr. Matznick Hr. Meier	Fr. Nieber Fr. Oehlenberg Hr. Passier Hr. Ridder Fr. Schulz Hr. Schulz Hr. Schuster Hr. Stahnke Fr. Zacharias Hr. Zeißig	Hr. Blümcke Fr. Jödicke Fr. Nieber Fr. Patz Hr. Schulz Hr. Schuster Hr. Stahnke Hr. Ridder Fr. Zacharias	Hr. Arnold Hr. Bertz Fr. Enke Hr. Hantel Hr. Hennig Hr. Ridder Fr. Schulz Hr. Schuster	Hr. Arnold Hr. Bertz Fr. Cameroni Hr. D'Agostino Hr. Domke Fr. Enke Fr. Friebel Hr. Hantel Hr. Hennig Hr. Heyer Hr. Jödicke Hr. Matznick Hr. Meier Hr. Müller Hr. Passier Fr. Patz Hr. Ridder Hr. Schulz Fr. Schulz Hr. Schuster	Hr. Bertz Fr. Cameroni Fr. Enke Fr. Holter Hr. Matznick Hr. Meier Hr. Mill Hr. Passier Hr. Ridder Fr. Schulz
						Schönebeck Hr. Bertz	
						Bernburg Hr. Schuster	
						Fr. Holter Fr. Schwingel Hr. Zeißig	

Koordinationsbereich II				
Koordinator: Hr. Hennig - Vertreterin: Fr. Westphal				
BFS Sozialassistentz	BFS Sozialpflege	BFS Kinderpflege	FOS Gesundheit und Soziales	FS Sozialpädagogik
Fr. Richter	Fr. Schröder	Fr. Westphal	Fr. Buschke	Hr. Jäsche
Hr. Borkowski Hr. Domke Fr. Friebel Fr. Klauß Fr. Reimer Hr. Rudolf Fr. Schröder Fr. Steinke Fr. Walther Fr. Westphal Fr. Cameroni Fr. Enke	Hr. Blümcke Hr. Borkowski Fr. Buschke Fr. Cameroni Fr. Friebel Fr. Mantey Fr. Nieber Fr. Patz Hr. Rudolf Fr. Steinke Fr. Walther	Hr. Borkowski Fr. Buschke Fr. Enke Fr. Klauß Fr. Mantey Fr. Pongratz Fr. Reimer Fr. Richter Hr. Rudolf Fr. Schulz Fr. Steinke	Hr. Blümcke Hr. Borkowski Hr. Domke Fr. Friebel Hr. Hantel Fr. Mann Hr. Matznick Fr. Nieber Fr. Pongratz Fr. Steinke Fr. Walther	Hr. Borkowski Fr. Friebel Fr. Klauß Fr. Dr. Pohl Fr. Pongratz Fr. Reimer Fr. Richter Hr. Rudolf Fr. Steinke Fr. Westphal
Stundenplanerin KO II: Fr. Pongratz				



BFS = Berufsfachschule
BVJ = Berufsvorbereitungsjahr
FS = Fachschule
FOS = Fachoberschule